

Hauptsächliche Gebühren im Inlands-Post- und Telegraphendienst

Briefsendungen

Inland

einschl. Elsaß, Lothringen und Luxemburg sowie
Protectorat Böhmen und Mähren und General-
gouvernement.

Briefe

im Ortsbereich	
bis 20 g	8 Rpf.
über 20 bis 250 g	16 Rpf.
über 250 bis 500 g	20 Rpf.
über 500 bis 1000 g	30 Rpf.
im Fernbereich	
bis 20 g	12 Rpf.
über 20 bis 250 g	24 Rpf.
über 250 bis 500 g	40 Rpf.
über 500 bis 1000 g	60 Rpf.

Höchst- und Mindestmaße:

- a) in rechteckiger Form: Höchstmaße: Länge, Breite und Höhe zusammen 90 cm, größte Länge jedoch nicht mehr als 60 cm, Mindestmaße: Länge 10,5 cm, Breite 7,4 cm.
- b) in Rollenform: Höchstmaße*): Länge und der zweifache Durchmesser zusammen 100 cm, Länge jedoch nicht über 80 cm, Mindestmaße: Länge 10,5 cm, Durchmesser 2 cm.

*) Versuchsweise im Inlandsdienst auf 110 u. 90 cm erhöht.

Postkarten

im Ortsbereich	5 Rpf.
im Fernbereich	6 Rpf.
höchstens 14,8 : 10,5 cm, mindestens 10,5 : 7,4 cm.	

Drucksachen

bis 20 g	3 Rpf.
über 20 bis 50 g	4 Rpf.
über 50 bis 100 g	8 Rpf.
über 100 bis 250 g	15 Rpf.
über 250 bis 500 g	30 Rpf.

Höchst- und Mindestmaße: in Kartenform wie bei Postkarten, in rechteckiger und in Rollenform wie bei Briefen.

Postwurfsendungen

(nach Elsaß, Lothringen u. Luxemburg sowie dem Protectorat und dem Generalgouvernement nicht zulässig). Dienst vorläufig eingestellt.

- a) Drucksachen bis 20 g 1½ Rpf.
über 20 bis 50 g 2 Rpf.
- b) Mischsendungen — Drucksachen und
Wareproben — bis 20 g 4 Rpf.
über 20 bis 100 g 8 Rpf.
Auskanftsgebühr f. jede Empfängergattung . 10 Rpf.
mindestens 20 Rpf.

Blindenschriftsendungen

bis zum Höchstgewicht von 5 kg 3 Rpf.
Höchst- und Mindestmaße wie bei Drucksachen.

Geschäftspapiere

bis 100 g	8 Rpf.
über 100 bis 250 g	15 Rpf.
über 250 bis 500 g	30 Rpf.
Höchst- und Mindestmaße wie bei Briefen.	

Warenproben

bis 100 g	8 Rpf.
über 100 bis 250 g	15 Rpf.
über 250 bis 500 g	30 Rpf.
Höchst- und Mindestmaße wie bei Briefen.	

F. MEYER · DINSLAKEN

EISEN - UND

STAHLINDUSTRIE



1826

Verfeinerungsbetriebe für Eisen, Stahl und Edelstahl von 0.15 - 120 mm.

Abt.: Drahtwerk:

Fein- und Gewebedrähte, Bindedrähte, Schweißdrähte für Autogen- und Elektroschweißung, Spezialdrähte für Schrauben, Nieten, Dorne, Bügel, Ketten, Kaltstauchmaterial in Sonderqualität.

Abt.: Nagelwerk:

Draht- und Fassonstifte in jedem Abmessungsbereich und in jeder Ausführungsart, Krampen und Schlaufen.

Abt.: Stahlziehwerk:

Werkstoffe für Einsatzhärtung und Vergütung nach DIN-Vorschriften oder mit besonderem Reinheitsgrad, legiert, unlegiert, präzis gezogen, poliert in Ringen und Stäben, wie Edelstähle, Fliegwerkstoffstähle, Automatenstähle etc.



Meine Pickel!

Großmutter, was tue ich bloß dagegen?

Da brauchst du noch lange nicht zu verzweifeln, mein Kind, die wirst du rasch los mit

BlankoSulf

in allen Apotheken

„BlankoSulf = ist gelöster Schwefel“
DRP. In fast allen Kulturstaaten patentamtlich geschützt.

Wer Hühner hat =



kennst Garantol - Es ist ja kein Geheimnis mehr, Eier auf sehr lange Zeit zu konservieren. Das ist aber auch für den Haushalt wichtig, der kein Selbstversorger ist, denn manches Ei könnte einfach und billig für eine spätere, passendere Gelegenheit in Garantol aufgehoben werden.



Garantol konserviert Eier über 1 Jahr

— und was besonders wichtig ist: Man kann jederzeit Eier nachlegen und herausnehmen!

Heilkräuter-^{Zeitschrift} Herbaria

sind bewährte Helfer bei vielen Leiden und Krankheiten wie Gicht und Rheuma, Husten u. Verschleimung, Magenleiden, unreinem Blut,

Nervenleiden, Leber- und Gallenleiden.

Erhältlich in den Apotheken oder durch meine Versandapotheke. — Lehrreiche Broschüre kostenlos.



Herbaria KRÄUTERPARADIS
Alfred Bolauer

Philippsburg (Baden) K 1040/42



Christ

Bettfedern

in Böhm. Qual. Gratis-Muster
Christl Wachs, Cham Bay. 243

Bettnässen

ist keine schlechte Angelegenheit, sondern eine Krankheit, die der Behandlung bedarf. „Hicoton“ ist altbewährt gegen das Leiden und ist zum Preise von RM. 2.90 erhältlich durch alle Apotheken. Stets vorrätig in der

Viktoria-Apotheke, Essen, Schlageterstr. 50

Hämorrhoiden

sind heilbar auch bei schweren Fällen. Aufklärende Broschüre unverbindlich durch Chem. Laboratorium R. Schneider, Wiesbaden 132/A. 44

Für verwöhnte Natron-Verbraucher:



Natrondoctor-Tabletten

vorzüglich gegen Sodbrennen, Druck und Magenbeschwerden, milde, bekömmlich, unschädlich.

Rezepte gratis Arnold Balz Ww., Bielefeld



Auch in preiswerten Beuteln erhältlich!

Kaiser-Natron

altbewährt zum Weichkochen von Hülsenfrüchten, beim Obst-Einmachen-Zuckerersparnis!

Schnelleres Weichkochen = Brennstoffersparnis



Päckchen

nur nach bestimmten Ländern für je 50 g 10 Rpf.
mindestens 50 Rpf.

(Höchstgewicht 1 kg.)

Höchst- und Mindestmaße wie im innerdeutschen
Dienst.

Slowakei und Ungarn

Briefe

Slowakei: bis 20 g 20 Rpf.
für jede weiteren 20 g 15 Rpf.

Ungarn: bis 20 g 20 Rpf.
für jede weiteren 20 g 10 Rpf.

Höchst- und Mindestmaße wie im innerdeutschen
Dienst.

Postkarten (Slowakei und Ungarn)

einfache 10 Rpf.
mit Antwortkarte 20 Rpf.

Höchst- und Mindestmaße wie im innerdeutschen
Dienst.

Drucksachen*)

Ungarn: bis 20 g 3 Rpf.
über 20 bis 50 g 4 Rpf.
über 50 bis 100 g 8 Rpf.
über 100 bis 250 g 15 Rpf.
über 250 bis 500 g 30 Rpf.
über 500 bis 1000 g 40 Rpf.

Für Zeitungen, Zeitschriften, Bücher, Druckhefte
und Musiknoten gelten unter gewissen Voraussetzungen
ermäßigte Gebühren. Hierüber wird am
Postschalter Auskunft erteilt.

Höchst- und Mindestmaße wie im innerdeutschen
Dienst.

Slowakei: wie Ausland.

Slowakei und Ungarn:

Postwurfsendungen unzulässig.

Slowakei und Ungarn:

Blindenschriftsendungen

bis zum Höchstgewicht von 7 kg 3 Rpf.
Höchst- und Mindestmaße wie im innerdeutschen
Dienst.

Geschäftspapier*)

Ungarn: bis 100 g 8 Rpf.
über 100 bis 250 g 15 Rpf.
über 250 bis 500 g 30 Rpf.
über 500 bis 1000 g 40 Rpf.

mindestens 20 Rpf.
Höchst- und Mindestmaße wie im innerdeutschen
Dienst.

Slowakei: wie Ausland.

Warenproben

Ungarn: bis 100 g 8 Rpf.
über 100 bis 250 g 15 Rpf.
über 250 bis 500 g 30 Rpf.

Höchst- und Mindestmaße wie im innerdeutschen
Dienst.

Slowakei: wie Ausland.

Mischsendungen*) (zusammengepackte Drucksachen, Geschäftspapier und Warenproben)

Ungarn: bis 100 g 8 Rpf.
über 100 bis 250 g 15 Rpf.
über 250 bis 500 g 30 Rpf.
über 500 bis 1000 g 40 Rpf.

Ungarn jedoch mindestens 20 Rpf., wenn
die Sendung Geschäftspapier enthält.

Höchst- und Mindestmaße wie im innerdeutschen
Dienst.

Slowakei: wie Ausland.

Päckchen

Ungarn: für je 50 g 8 Rpf.
mindestens 50 Rpf.

Slowakei: wie Ausland.

*) Briefe, Drucksachen, Geschäftspapier und Misch-
sendungen über 1000 g unterliegen den vollen Ge-
bührensätzen des Vereinsdienstes (s. Ausland).

Sonstige Gebühren

Inland

Luftpostsendungen

Außer den gewöhnlichen Gebühren werden erhoben:
für Postkarten, Postanweisungen 5 Rpf.

für andere Briefsendungen je 20 g 5 Rpf.

*) Pakete 1.—3. Zone (bis 375 km) bis 1 kg 1,— RM.

für jedes weitere angefangene 1/2 kg 0,20 RM.

4. u. 5. Zone (über 375 km) bis 1 kg 1,— RM.

für jedes weitere angefangene 1/2 kg 0,40 RM.

Beim Verlangen der Eilzustellung außerdem die be-
sonderen Eilzustellgebühren (s. Zuschlaggebühr).

*) Luftpostpakete sind bis auf weiteres nicht zuge-
lassen.

Rohrpostsendungen

Rohrpostbezirke bestehen in Berlin, München und
Wien.

Zuschlaggebühr für Rohrpostsendungen 10 Rpf.

Wird Zustellung der Rohrpostsendung durch Eil-
boten gewünscht, so ist außerdem die Eilzustell-
gebühr (im Ortsbereich 40 Rpf., im Landzustell-
bereich 80 Rpf.) zu entrichten.

Zeitungszustellgebühr

(einschl. Elsaß, Lothringen und Luxemburg sowie
Protectorat Böhmen und Mähren)

für jedes Zeitungstück monatlich

a) bei monatlich einmaligem Erscheinen 2 Rpf.

b) bei monatlich zweimaligem Erscheinen 4 Rpf.

c) bei häufigerem als monatl. zweimaligem,
höchstens aber wöchentlich einmaligem
Erscheinen 6 Rpf.

d) für jede weitere Ausgabe in der Woche 6 Rpf.

Höchstsatz 72 Rpf.

Bei bestellten Stücken der häufiger als siebenmal
wöchentlich erscheinenden Zeitungen wird die Zustell-
gebühr bis zum Höchstbetrag von 72 Rpf. nach der
Zahl der wöchentl. Zustellungen am Bestimmung-
ort, mindestens jedoch mit 42 Rpf., berechnet.

Nachlieferung einer Zeitung 10 Rpf.

Verspätet aufgebene Zeitungsbetsellung 20 Rpf.

Ueberweisung einer Zeitung im Orts- u.

Ferndienst oder Umschreibung einer Zeit-

ung auf den Namen eines anderen Be-

ziehers 40 Rpf.

Wertsendungen*)

A. Versiegelte Sendungen (Wertbriefe u. Wertpakete)

a) Wertangabegebühr für je 500 RM. 10 Rpf.

b) Behandlungsgebühr bis 100 RM. 40 Rpf.

über 100 RM. 50 Rpf.

B. Unversiegelte Wertpakete und Wertpostgüter

(bis 500 RM. zulässig):

Wertangabegebühr 10 Rpf.

*) Es sind außerdem zugelassen:

Wertbriefe: nach dem Protectorat und General-

gouvernement; Wertpakete (versiegelte und un-

versiegelte); nach Elsaß, Lothringen und dem Protek-

torat; nur unversiegelte Wertpakete: nach Luxemb-

urg und dem Generalgouvernement; Wertpost-

güter: noch nicht zugelassen.

Nachnahmesendungen

(einschl. Elsaß, Lothringen und Luxemburg sowie
Protectorat Böhmen und Mähren)

(Höchstbetrag 1000 RM.)

Vorzeigegebühr 20 Rpf.

Nach dem Generalgouvernement Nachnahmen un-

zulässig.

Postauftragssendungen

(einschl. Elsaß, Lothringen und Protectorat
Böhmen und Mähren)

(Höchstbetrag 1000 RM.)

a) Einschreibgebühr 30 Rpf.

b) Vorzeigegebühr 20 Rpf.

Im Verkehr mit der Ostmark, den eingegliederten
Ostgebieten, dem Elsaß, mit Lothringen und mit



Dünn-straff-ungelocht,
das sind die Kennzeichen des heilenden Traumaplast-Wundpflasters. Für alle Schnitt-, Riß-, Schlag-, Stich-, Brandwunden und Abschürfungen sollten Sie stets Traumaplast im Hause haben. Mit wenigen Handgriffen ist ein sachgerechtes, ein Traumaplast-Wundpflaster hergestellt.

Das richtige Wundpflaster
Traumaplast
in allen Apotheken und Drogerien



Ein Stück, passend zur Größe und Art der Wunde, abschneiden.



Die Schutzgaze abziehen.



Das Mullpolster auf die Wunde legen und den dünnen Pflasterstoff straff auf die Haut drücken.

Ein ganzes Volk opfert für das Kriegs-WHW., opfere auch Du!

Dürfen Rheumatiker Fleisch essen?

Noch vor gar nicht so langer Zeit glaubte man, daß Fleischgenuß eine der hauptächlichsten Ursachen von Rheuma und Gicht darstelle. Heute wissen wir, daß dies doch nur sehr bebingt richtig ist. Zu reichlicher Fleischgenuß ist sicher ungünstig, aber völliges Fortlassen von Fleisch und anderen eiweißhaltigen Nahrungsmitteln führt nur in seltenen Ausnahmefällen zur Heilung. Der Mehrzahl der Rheumatiker schadet ein mäßiger Fleischgenuß nicht, wenn nur die Hauptnahrung aus reichlich Gemüse, Obst, Salaten und bergleichen besteht. Wichtig ist eine im ganzen knappe und mäßige Kost und das Fortlassen aller Reizmittel.

Nicht zu vernachlässigen ist auch die ärztliche Behandlung. Seit 25 Jahren ist Logal eines der bekanntesten Rheumamittel. Logal hat sich nicht nur bei allen rheumatischen Beschwerden, Glieder-, Gelenk- und Muskel Schmerzen hervorragend bewährt, sondern auch bei Gicht, Neuralgien, Ischias, Grippe und Erkältungskrankheiten. Logal-Tabletten wirken schmerzstillend, fördern die Heilung und stellen Arbeitsfähigkeit und Wohlbefinden bald wieder her. Logal verdient auch ihr Vertrauen! Sie bekommen Logal zum Preise von RM. 0,89 und RM. 2,19 in jeder Apotheke.

Kostenlos erhalten Sie das interessante, farbige illustrierte Buch „Der Kampf gegen Rheuma, Nervenschmerzen und Erkältungskrankheiten“ vom Logalwert, München 8 D/2.

Ein vernachlässigtes Kapitel!

Für alle, die viel gehen oder stehen!

Sie pflegen Ihr Gesicht, Ihre Zähne, Sie pflegen Ihre Hände, Ihr Haar aber Ihre Füße? Warum behandeln Sie Ihre Füße schlechter, warum werden sie vernachlässigt? Ein ganzes Leben lang tragen uns die Füße, und wir tun so wenig für sie. Wie notwendig brauchen wir gesunde, kräftige Füße. Von ihnen hängt unsere Leistungsfähigkeit, unsere Spannkraft und Ausdauer ab. Gesunde Füße geben Kraft für den Beruf, für die Pflichten des Alltags. Es gibt wohl wenig Berufe, bei denen die Füße nicht irgendwie in Mitleidenhaft geraten. Immer müssen die Füße ihren Dienst tun.

Beginnen daher auch Sie sofort mit der bewährten Esafit-Fußpflege. Esafit ist eine Wohltat für alle, die viel gehen und stehen müssen. Für wenig Geld können Sie Ihren Füßen Frische und Stärke zurückgeben oder auch von Ihren Fußbeschwerden befreien, wenn Sie die bewährten Esafit-Fußpflege-Präparate nehmen. Esafit-Fußbad erfrischt und kräftigt, belebt und regt die Blutzirkulation an. Esafit-Fußcreme befreit von Drüsen und Brennen, verbildet Blasen und Schwielen. Sie wirkt heilend. Esafit-Fußpulver beseitigt übermäßige Schweißabsonderung, wirkt angenehm kühlend und desinfizierend. Esafit-Fußneraugentintur befreit rasch und schmerzlos von Hühneraugen und Hornhaut.

Sie erhalten unsere bekannten Esafit-Präparate in Apotheken, Drogerien u. einschlägigen Fachgeschäften:

Esafit-Fußbad (8 Bäder) RM. —,90; Esafit-Fußcreme RM. —,65; Esafit-Fußpulver RM. —,75; Esafit-Fußneraugentintur RM. —,75.

dem Protektorat Böhmen u. Mähren sind zunächst nur Postaufträge zur Geldeinziehung zugelassen. Nach dem Generalgouvernement Postaufträge unzulässig.

Zuschlaggebühren für	
Einschreiben	30 Rpf.
Rückschein	30 Rpf.
falls nachträglich verlangt	40 Rpf.
Förmliche Zustellung (Briefe mit Zustellungsurkunde [nur im Inland])	30 Rpf. Hierzu für die Rücksendung der vollzogenen Urkunde die Gebühr für einen freigemachten einfachen Brief.
Eilzustellung bei Vorauszahlung	
1. nach dem Ortszustellbereich:	
a) eine Briefsendung	40 Rpf.
b) ein Paket oder Postgut	60 Rpf.
2. nach dem Landzustellbereich:	
a) eine Briefsendung	80 Rpf.
b) ein Paket oder Postgut	1,20 RM.
Einlieferung von Einschreibsendungen usw. außerhalb der Postschalterstunden	20 Rpf.
Einlieferung gewöhnlicher Briefsendungen durch Straßenbahnbriefkasten	5 Rpf.
Annahme von Postsendungen durch Zusteller:	
1. für die von Ortspaketzustellern angenommenen Pakete und Postgüter	10 Rpf.
2. für die von Landzustellern angenommenen Sendungen, und zwar:	
a) für Einschreibbriefsendungen, Postanweisungen, Zahlkarten u. Wertbriefe	10 Rpf.
b) für Pakete u. Postgüter bis 5 kg einschl.	20 Rpf.
c) für schwerere Pakete u. Postgüter bis 7 kg	30 Rpf.
Für jedes ohne Verschulden der Post lagernde Paket od. Postgut f. den Tag	10 Rpf.
Höchstbetrag	2,— RM.
Unzustellbarkeitsmeldung	30 Rpf.
Laufschreiben (Nachfragen)	40 Rpf.

Nach dem Ausland

Ueber Gebühren für hierunter nicht aufgeführte Versendungsgegenstände erteilen die Postschalter Auskunft.

Luftpostsendungen

Außer den gewöhnlichen Gebühren werden erhoben:
 Europäische Länder
 Postkarten und (soweit zugelassen) Postanweisungen 10 Rpf.
 andere Briefsendungen für je 20 g . . . 10 Rpf.
 Wegen der Zuschlaggebühren für Luftpostsendungen nach außereuropäischen Ländern u. wegen der Gebühren für Luftpostpakete u. Luftpostzeitungen näh. Auskunft am Postschalter. Uebersicht „Luftpostgebühren“ am Postschalter kostenlos erhältlich.

Wertbriefe

- Beförderungsgeld wie für einen Einschreibbrief von gleichem Gewicht.
- Wertangabegeld für je 500 RM. 30 Rpf.

Wertkästchen

- Beförderungsgeld für je 50 g . . . 20 Rpf. mindestens 80 Rpf.
- Einschreibgeld 30 Rpf.
- Wertangabegeld für je 500 RM. 30 Rpf.

Nachnahme bei Briefsendungen (neben den gewöhnlichen Beförderungs- und sonstigen Gebühren zu entrichten)

- feste Gebühr 40 Rpf.
- Steigerungsgeld für je 20 RM. des Nachnahmebetrages 10 Rpf.

Zuschlaggebühren für

- | | |
|---|---------|
| Einschreiben | 30 Rpf. |
| Rückschein | 30 Rpf. |
| falls nachträglich verlangt | 40 Rpf. |
| Eilzustellung für Briefsendungen (nach verschiedenen Ländern nicht zulässig) Auskunft wird am Postschalter erteilt) | 50 Rpf. |

Antwortschein, Abgabepreis 25 Rpf.

Nachfragen (Laufschreiben) und **Auskunftersuchen** 40 Rpf.

Postanweisungen (Inland einschl. Elsaß, Lothringen, und Luxemburg sowie Protektorat Böhmen und Mähren)

(Höchstbetrag 1000 RM.)

in Reichsmark bis 10 RM.	0,20 RM.
über 10 bis 25 RM.	0,30 RM.
über 25 bis 100 RM.	0,40 RM.
über 100 bis 250 RM.	0,60 RM.
über 250 bis 500 RM.	0,80 RM.
über 500 bis 750 RM.	1,— RM.
über 750 bis 1000 RM.	1,20 RM.

Telegraphische Postanweisungen

(Höchstbetrag unbeschränkt.)

in Reichsmark bis 25 RM.	2,50 RM.
über 25 bis 100 RM.	3,— RM.
über 100 bis 250 RM.	3,50 RM.
über 250 bis 500 RM.	4,— RM.
über 500 bis 750 RM.	4,50 RM.
über 750 bis 1000 RM.	5,— RM.
über 1000 RM. für je 250 RM. oder einen davon mehr	1,— RM.

Generalgouvernement allgemeiner Postanweisungsdienst Höchstbetrag: 20 Zloty, Auslandsformblatt.

Pakete

- a) **Inland** (einschl. Elsaß, Lothringen und Luxemburg sowie Protektorat Böhmen und Mähren)
 Höchstgewicht 20 kg (Freimachungszwang).
 Zwischen Ostpreußen und dem übrigen Reichspostgebiet sowie zwischen dem Gebiet der ehemaligen Freien Stadt Danzig und dem übrigen Reichspostgebiet außer Ostpreußen wird die Gebühr der jeweilig nächstniedrigeren Zone erhoben.

Die Entfernung wird nach Luftkilometer berechnet	1. Zone bis 75 km RM.	2. Zone über 75 bis 150 km RM.	3. Zone über 150 bis 375 km RM.	4. Zone über 375 bis 750 km RM.	5. Zone über 750 km RM.
über 5 bis 6 kg	0,35	0,50	0,80	0,90	1,—
über 6 bis 7 kg	0,40	0,60	1,—	1,20	1,40
über 7 bis 8 kg	0,45	0,70	1,20	1,50	1,80
über 8 bis 9 kg	0,50	0,80	1,40	1,80	2,20
über 9 bis 10 kg	0,55	0,90	1,60	2,10	2,60
über 10 bis 11 kg	0,65	1,05	1,80	2,35	2,90
über 11 bis 12 kg	0,75	1,20	2,—	2,60	3,20
über 12 bis 13 kg	0,85	1,35	2,20	2,85	3,50
über 13 bis 14 kg	0,95	1,50	2,40	3,10	3,80
über 14 bis 15 kg	1,05	1,65	2,60	3,35	4,10
über 15 bis 16 kg	1,15	1,80	2,80	3,60	4,40
über 16 bis 17 kg	1,25	1,95	3,—	3,85	4,70
über 17 bis 18 kg	1,35	2,10	3,20	4,10	5,—
über 18 bis 19 kg	1,45	2,25	3,40	4,35	5,30
über 19 bis 20 kg	1,55	2,40	3,60	4,60	5,60
Zustellgebühr je Paket	0,15 RM.				
b) Generalgouvernement bis 5 kg 0,60 RM.					
über 5 bis 10 kg	1,60 RM.				
über 10 bis 15 kg	2,40 RM.				
über 15 bis 20 kg	3,20 RM.				

Zuschlag für dringende Pakete

(Freimachungszwang) 1,— RM. außerdem die Eilzustellgebühr (s. Sonstige Gebühren), wenn Zustellung durch besonderen Boten gewünscht wird; für sperrige Pakete 50 v. H. der Paketgebühr.

Rheumakranke!

Besorgen Sie aus der Apotheke ein Rheumaplast 509 und kleben es auf die schmerzhafteste Stelle (Hüfte, Knie, Schulter, Ellenbogen usw.). Sogleich dringt frisches Blut dort hin und spült die Krankheitsstoffe fort. Sie verspüren wohlige Wärme und Ihre Schmerzen lassen nach. **Auch Ihnen hilft**

Rheumaplast 509
auf elastischem Flanell (D.R.G.M.)
in jeder Apotheke für RM 1.35

Zuverlässige Back-Rezepte

braucht jede Hausfrau, um sparsam in den Zutaten und doch erfolgreich backen zu können. Verlangen Sie das neueste Backrezeptblatt kostenlos von

Dr. August Oetker
Bielefeld



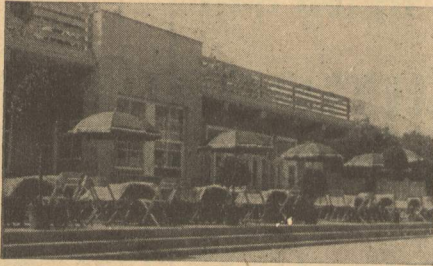
Dr. Oetker Puddingpulver helfen sparen und Genuß bereiten!

ROEDER
STAHL
ZACK

FEDERN
mit dem Zackenrand

EIN BELIEBTES AUSFLUGSZIEL IST DIE KREISSTADT

Dinslaken



Terrassengaststätte im Schwimmbad

Kräftigung, verdankt den ständig wachsenden Besuch seiner neuzeitlichen Einrichtung und seiner landschaftlich reizvollen Lage am Fuße ausgedehnter Laubwälder.

Vor den Toren des Industriegebietes gelegen, hat sie doch ihren echt niederrheinischen Charakter bewahrt und zeichnet sich aus durch eine planvolle Gliederung sorgfältig gepflegter Grünanlagen. Von Jahr zu Jahr steigt die Zahl der Gäste, die Dinslaken zum Ausgangs- und Zielpunkt schöner Wanderungen in die herrliche Umgebung nehmen.

Das „Städtische Schwimmbad“ in Dinslaken-Hiesfeld, ein Born der Erholung und

Auskunft und Prospekte durch das

STÄDTISCHE VERKEHRSAMT, RATHAUS

Lohengrin- Werke

Bösken – Meires – Esch

Malz-, Kornkaffee-, Kraut- und Marmeladenfabrik

Duisburg — Dinslaken
Kapellen bei Moers

Kolonialwaren-Großhandlung
Import / Kaffee-Großrösterei

Dietrich Schroer, Bankgeschäft, Dinslaken

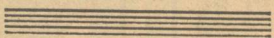
Gegr. 1903. Tel. 2251. Postcheckkonto Essen 32839. Reichsbank-Giro-Konto 332/41 Sterkrade

Ausführung aller bankmäßigen Geschäfte. Staatliche Lotterieeeinnahme
General-Agentur der Allianz-Versicherungs G. A.

Drogen/Farben

Photo/Kino

Willy Kühn



D I N S L A K E N

Wer modern baut, prüft jede Möglichkeit der Gasverwendung
im Hause

Gas im Haushalt

nicht nur zum Kochen, zur Warmwasserbereitung,
zum Heizen, sondern heute auch zum Kühlen

erhöht die Bequemlichkeit der Hausfrau!

Lassen Sie sich von uns oder von den Installateuren beraten!

Stadtwerke Dinslaken

Wibler

Gesellschaft für Bürobedarf und technische Artikel, o. G.

DINSLAKEN, Adolf-Hitler-Str. 56, Fernruf 2133

Fachgeschäft für

Büromaschinen . Büromöbel . Registraturen . Organisationsmittel . Bürobedarf
Lichtpauserei

Buchhandlung
Bürobedarf
Büromöbel
Büromaschinen

H. Terbrüggen

Dinslaken, Fernsprecher 2380

**JAKOB HOLTZ
DINSLAKEN**

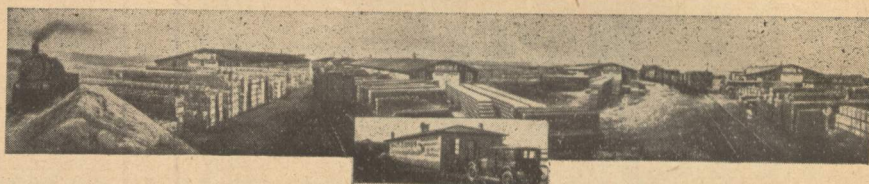
Schlageterstraße 66 Fernruf 2303

Herrenmodeartikel
Uniformbedarf
Damenschirme

Bandeisenwalzwerke A.-G. Dinslaken

Warm- und kaltgewalztes Bandeisen,
Breitbandeisen bis 1250 mm breit,
Grob-, Mittel- und Feibleche,
verzinn- und lackiertes Bandeisen.

Streckmetall, Stelconplatten.



Außer den Patent-Spezialartikeln, sämtl. Betonwaren für Hoch- und Tiefbau
BAU- UND BRENNSTOFFHANDLUNG BETONWAREN-INDUSTRIE

Johann Kamps, Dinslaken

Postfach 143 · Ruf Sammel-Nr. 2341

Kohlenhandlung

Kremer

Düngemittel, Baustoffe

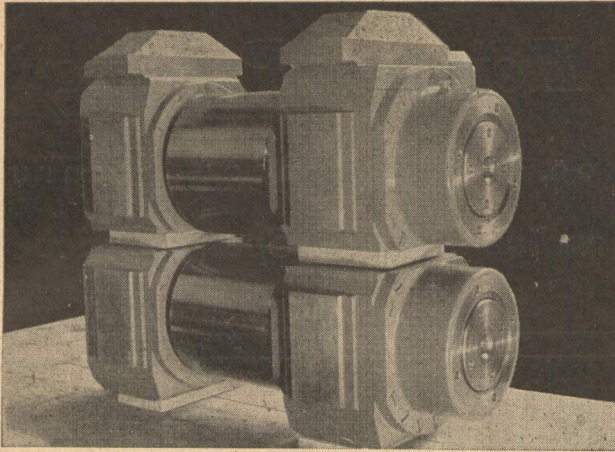
Dinslaken, Am Neutor

Gratis und unverbindlich erhalten
Sie meine Preislisten über
Artikel für die Gesundheits-
und Krankenpflege sowie zur
Schönheitspflege (Hormon-Büstenpräp.; Lockenkräusel-
essenz; Mitesser, Leberflecken und graue Haare ver-
schwinden; keine Sommersprossen mehr; Enthaarungs-
mittel; Kräftigungsmittel usw.). Genaue Angabe des
gesuchten Artikels erwünscht. **Sanitätswaren-Versand**
Gummi-Arnold, Wiesbaden, Fach 232/234.

Wunden und Geschwüre

finden oft überraschend schnell Heilung durch
Glöckners Pflaster

(Ringelhardt-Glöcknersches Heil- und Zugpflaster). Seit 72
Jahr. hervorr. bewährt bei vielerl. Hautschäden,
Beinleiden, Brand-, Frostwunden, rheum. und
gicht. Schmerzen. RM. —50 (1/1 Packg.) i. d.
Apotheken. M. Ringelhardt, Bielefeld. Glöckners
Pflaster wieder lieferbar. Es gehört in jedes Feldpostpäckch.



ABT. I: STAHLWALZEN

Spezialherstellung seit 40 Jahren

Gehärtete Chromstahlwalzen in allen Größen für Bleche und Bänder jeder Art

Abt. II: ROLLENLAGER FÜR KALTWALZEN

bis zur schwersten Ausführung

Niederrheinische Gußstahlwalzenfabrik, o. H.
STEINHOFF & SÖHNE . DINSLAKEN (NIEDERRHEIN)

Gebr. Sebregondi, Dinslaken

Wallstraße / Telefon 2578

Mech. Bau- und Möbelschreinerei, Sarglager

Herren-,
Knaben- und
Berufs-
kleidung

Stallmann

Dinslaken, Schlageterstraße 23-25-26
 Das Fachgeschäft für Herren- u. Knabenkleidung

Herren-
Moden,
Uniform-
bedarf

TEXTILHAUS
H E E K E
 DINSLAKEN

PETER KROTT

Dachdeckermeister

Dinslaken (Niederrhein)

Hünxer Straße 117 / Fernsprecher 2317

Lager in Zement, Dachpappe,
Schiefer

Sämtliche Dachdeckerartikel

Ausführung und Prüfung von Blitzableitern

Heinrich Passing

Dinslaken, Ziegelstraße – Fernruf 2004

Holzhandlung, Säge-, Spalt- u. Hobelwerk

In der heutigen Zeit ist es wichtiger denn je, Werte zu erhalten. Darum rechtzeitig instandsetzen lassen, bevor Ihr wertvoller Wagen größeren Schaden nimmt. Diesen Rat gibt Ihnen der

Meister des Kraftfahrzeug-Handwerks

Heinr. Banning

Kraftfahrzeug-Instandsetzungswerkstatt
Adler-Dienst

Dinslaken, Hünxer Str. 192

BACKEREI

Eduard Schollin

Seit 1853 in Dinslaken

Hersteller feiner Brot- und Backwaren

*Das führende Haus
in Textilwaren und
Damen-
Oberkleidung*

Deviés

Dinslaken
Schlageterstr. 7

Tragt

Grüterich

Schuhe

Dinslaken
Schlageterstraße 15

KARL CIRENER

Elektro- und Rundfunk-Mechaniker-Meister

DINSLAKEN - Niederrhein

Voerder Straße 137 / Fernruf 2517

Elektro-Geschäft für Licht, Kraft, Klingel und Radio. R.-W.-E.-Ratenzahlung für elektr. Herde, Heißwasserspeicher, Anlagen und Volksempfänger

Claus'scher

Doppel-Wacholder

hergestellt aus feinstem Kornbranntwein und besten italien. Wacholderbeeren

Walsumer Kornbranntweimbrennerei

Herm. Claus

Walsum a. Rh.

Tel. 51118 Dbg. Gegr. 1715

Deutsche Röhrenwerke a.G.

Werk Thyssen

Dinslaken (Ndrh.)

*Erzeugnisse: Nahtlose Stahlrohre,
Stahlflaschen für alle Verwendungszwecke,
Stahlrohrmaste und andere Rohrerzeugnisse.*

Der Verkauf erfolgt durch: **Deutsche Röhrenwerke Aktiengesellschaft / Hauptverwaltung in Düsseldorf, Stahlhaus**

Trinkt Arudin-Apfelsaft, naturrein aus der

Süßmost-Kelterei **Anton Rustemeier**

Dinslaken, Voerder Straße 131 . Telefon Nr. 2462

Wilhelm Helmich / Dinslaken

Opel-Vertretung – Kraftfahrerschule

Braunaustraße 16 / Fernsprecher Nr. 2315

Michael Kürten

Schiefer- u. Dachdeckermeister

Dinslaken

Augustastr. 46, Ruf 2519

- Übernahme kompletter Dach- und Schieferdeckungen
- Anlage von Blitzableitern

Industrie-Kontor

G. Stewes

Dinslaken

Braunau-Straße 29

Fernruf 2234

liefert alle Arten von

Holz . Kohlen . Baustoffe

Verbundbergwerk Walsum

Gasfernversorgung Installation für Gas
Wasserversorgung Installation für Wasser
Ferndampfheizung Heizungsanlagen

Thyssensche Gas- und Wasserwerke G.m.b.H.
Duisburg-Hamborn

Heinrich Stevens
Friedrichsfeld (Niederrh.)

**Baustoffhandlung
und Kohlen**

Zementgroßhandlung, Kalk zum Bauen und
Düngen, Dachpappe, Teer, Tonrohre, Gips, Scha-
motte, Schwemmsteine, Leichtbauplatten, Kohlen
Koks, Briquets.

Eppinghovener Bezugs- u. Absatz-Genossenschaft eGmbH.
Eppinghoven bei Dinslaken
Futter, Düngemittel und Saatgut



Spar- und Darlehnskasse

e. G. m. u. H. in EPPINGHOVEN

Rotbachstraße 88 - 90 Telefon 2245 Dinslaken

Die Kasse der schaffenden Stände

*Annahme von Spareinlagen . Ausgabe von Heim-
sparbüchsen . Sparkästen . DVW-Jugendsparen*

Anlage von eisernen Sparkonten
Abschluß von Bausparverträgen

Gemeinde Walsum-Niederrhein

23 500 Einwohner / Fernsprecher: Duisburg 530 11
Dinslaken 2141, 2142

Bürgermeisteramt, Kriminalabteilung, Ernährungs- und Wirtschaftsamt:
Provinzialstraße 227

Bau-, Vermessungsamt und Polizeiverwaltung:
Provinzialstraße 152

Standes-, Steuer-, Wohlfahrts-, Schul- und Versicherungsamt:
Hindenburgstraße 17/19

Familienunterhalt: Prinzenstraße 19, Fernsprecher: Duisburg 50288

Gemeindeparkasse Walsum-Niederrhein:

Provinzialstraße 152 . Fernsprecher Duisburg: Nr. 52146, Dinslaken Nr. 2141
Postscheckkonto Essen Nr. 4713

Gemeindekasse Walsum-Niederrhein:

Provinzialstraße 152 . Postscheckkonto Essen Nr. 24788



Jahre

1891—1941

Spar- und Darlehnskasse Walsum

Adolf-Hitler-Straße 406

MÖBEL

1919

20 Jahre zufriedene Kunden
SCHREINERMEISTER

1939

GERHARD GASSELING, WALSUM

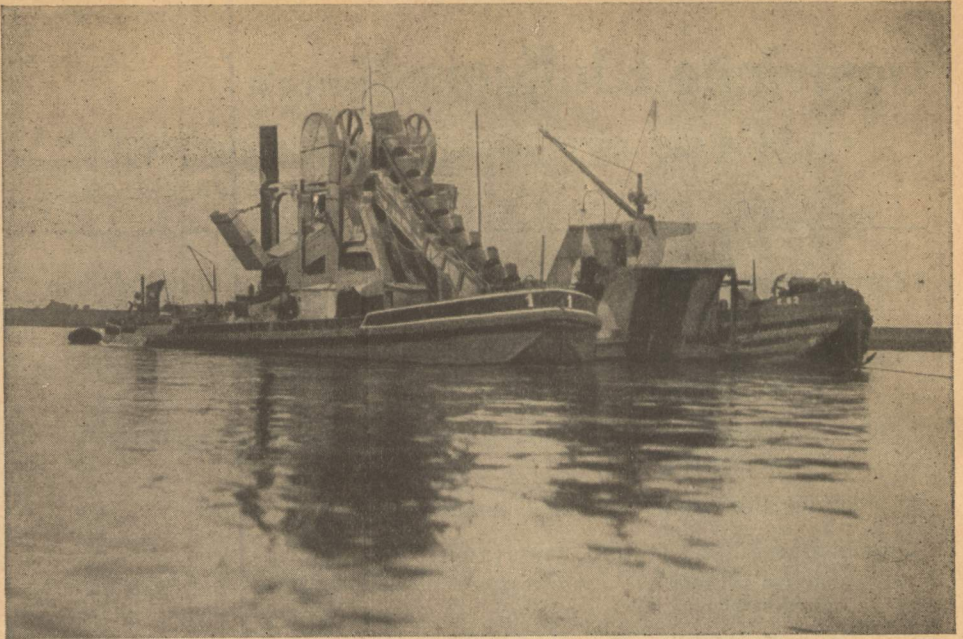
Ständig 50 Musterzimmer zur Besichtigung

Molkerei-Genossenschaft

e. G. m. b. H., Voerde (Niederrhein)

Fernsprecher Nr. 171 (Amt Dinslaken)

Einzigste Molkerei des Kreises



Gerhard Hülskens & Co.
Wesel

See-, Fluß- u. Hafenbaggerungen
Wasserbau, Kies- u. Sandgewinnung
Schiffshebungen, Schifffahrt

**Landwirtschaftliche
Bezugs- und Absatzgenossenschaft** G. m. b. H.
Hiestfeld-Bruckhausen

Deutscher Bauer! Kaufe bei deiner Genossenschaft?

Saatgut / Futtermittel / Düngemittel

RUF 2688

Moderne Saatreinigungsanlage mit Beizvorrichtung

Schmiedestücke, Beschlagteile,
Dreh-, Fräs- u. Hobelarbeiten

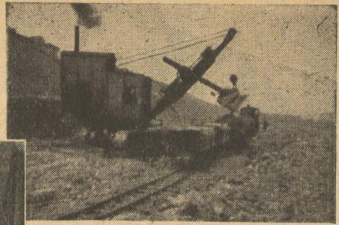
liefert günstig

M. NEULEN · WALSUM · RH.

Gesenkschmiede u. mech. Werkstätten

Telefon Duisburg 5 07 97

Hauptsammelkanal Walsum



Reichsautobahn Frankfurt-Limburg



Reichsautobahn Duisburg-Recklinghausen

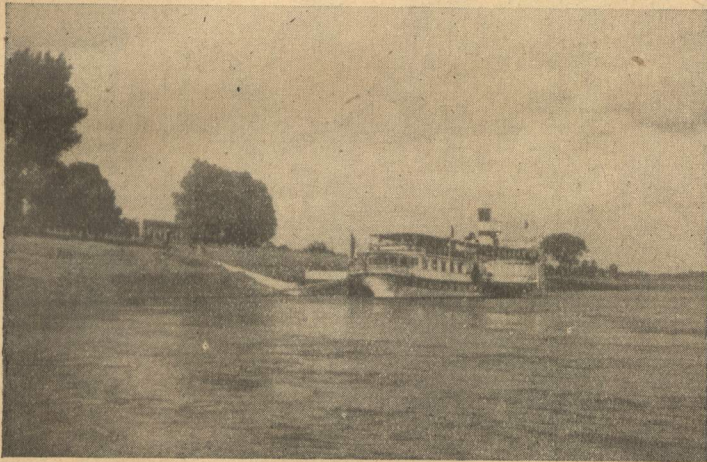
BAUUNTERNEHMUNG
FÜR HOCH-, TIEF-, BETON-, EISENBETONBAU
WALSUM am Rhein

Gebr. Jgel
Niedermarsberg (Westf.)

Fernruf:

Amt Duisburg 51309

Amt Niedermarsberg 382

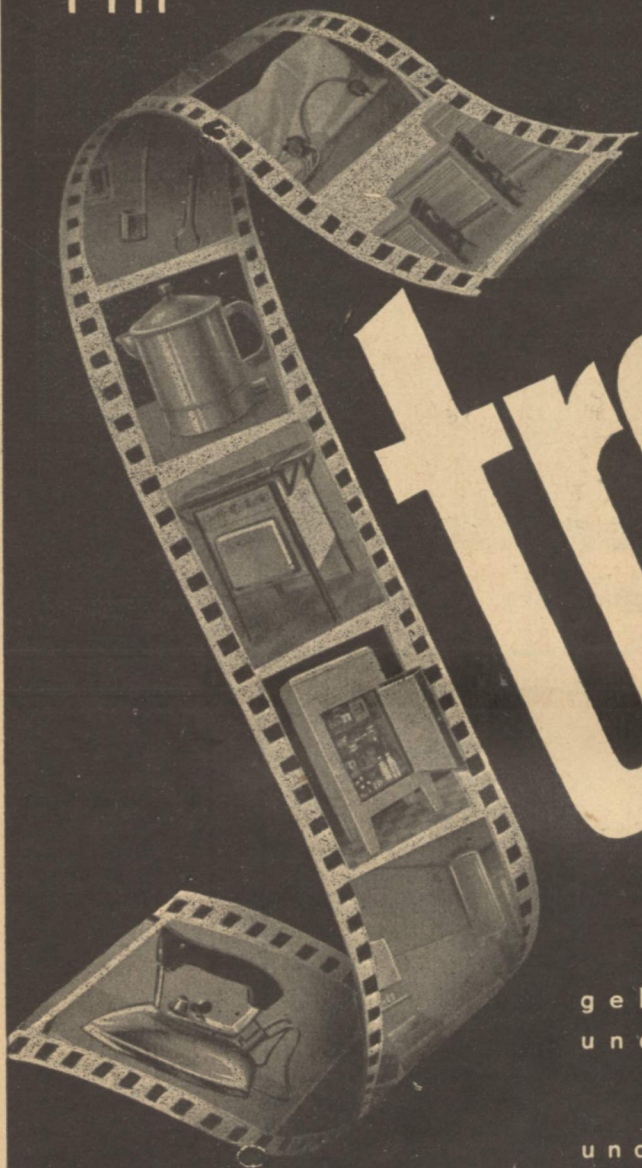


GÖTTERSWICKERHAMM

im Amtsbezirk Voerde (Niederrhein), das beliebte Ausflugsziel in nächster Nähe der Industriepfätze an Rhein und Ruhr, zu erreichen von den Reichsbahnstationen Dinslaken, Möllen und Voerde sowie mit den Schiffen der Niederrhein-Personenschiffahrt.

Mit

HEIDEL



Strom

geht's leicht
und angenehm

und *billig*

ist es außerdem

RHEIN.-WESTF. ELEKTRIZITÄTSWERK A.G.

Betriebsverw. Wesel



Wir verlegen und drucken:

HEIMATBÜCHER
HEIMATKALENDER
LEHRBÜCHER

WISSENSCHAFTLICHE UND
UNTERHALTENDE BÜCHER

ZEITSCHRIFTEN
ADRESSBÜCHER

FERNSPRECHBÜCHER

Rheinische

National-Druckerei

und Verlag GmbH.

Stammhaus Duisburg

Fernruf 23853/55

Zweigniederlassungen:

Oberhausen (Rhld.), Gutenbergstraße 11-15

Moers (Ndrh.), Osting 2

GROSSDRUCKEREI

GROSSBUCHBINDEREI

KLISCHEEANSTALT



HEINRICH EICKHOFF

Gartenbauunternehmen . Markenbaumschulen
Spezialbetrieb für Siedlungsbepflanzungen

Gegründet 1897

DINSLAKEN (Niederrhein)

Postfach 30
Fernruf Sammel-Nr. 2323

DIPL.-ING. H. RICHTER

WALSUM (N.-RH.) AM BÜSCHCHEN 2
TELEFON DUISBURG 524 55/56

STRASSENBAU
TIEFBAU
BERGBAU
EISENBETONBAU

Spar- und Darlehnskasse

VOERDE (Niederrhein)
e. G. m. u. H. Gegründet 1868

Als älteste und erste Genossenschaft
am Niederrhein ist sie seit 70 Jahren
die Kasse des schaffenden Landvolkes

Annahme von Spareinlagen von jedermann

